

Jema 6: Cultura material i pràctiques escolars



Espais i condicions materials

L'espai escolar

- Tres paràmetres d'estudi:
 - Descripció d'edificis o locals destinats a escoles.
 - Distribució d'espais en l'interior dels centres docents.
 - Ús i distribució de l'espai a l'aula.



Grup escolar Elias Tormo. Albaida.

L'espai escolar

Discursos i propostes legislatives:

- 1839: *Curs d'educació*, de P. Montesino
- 1905: Instrucció tecnicohigiènica relativa a la construcció d'escoles.
- 1911: *Notes sobre construcció escolar*, del Museu Pedagògic Nacional.
- 1912: *Instruccions sobre arquitectura escolar*, de la Direcció General d'ensenyament primari.
- 1920: R. D. crea l'Oficina Tècnica per a la construcció d'escoles dependents de la Direcció General d'Educació Pública:
 - models de construccions escolars (rurals, urbanes, unitàries, graduades, per a zones amb clima sec, humit, fred...),
 - condicions higièniques i tècniques.
- 1931: Pla Nacional de Construccions escolars.
- 1951: Ministeri de Ruiz Jiménez: pla de construccions escolars.
- 1956-61: Ministeri Jesús Rubio García-Mina: pla de construccions escolars.
- 1964-1968: Ministeri de Lora Tamayo: pla de construcció d'escoles.
- 1971: Construccions d'escoles adaptades Llei General d'Educació.

L'espai escolar: els edificis

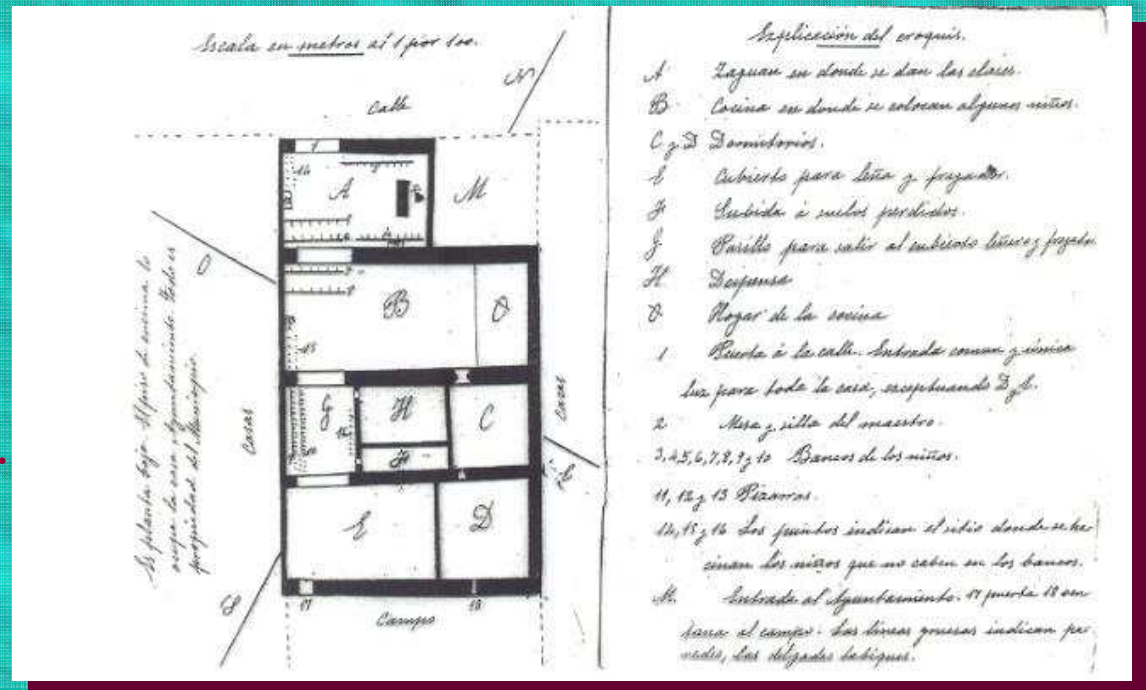
Condicions dels locals escolars durant el segle XIX i el començament del segle XX:

- Habitatges familiars adaptats a funcions de casa de mestre i aula.

- Al costat d'altres dependències municipals (presons, mercats...).

- Amb males característiques

higièniques (manca de sol, aire, llum...) i pedagògiques.



L'espai escolar: els edificis

Els institucionistes demanaven una escola:

- senzilla, sana i alegre
- amb bones condicions higièniques;
- amb un espai considerable per a camp, jardí, jocs i treballs a l'aire lliure;
- amb aules d'amplis finestrals, que permeten bon enllumenat i correcta ventilació;
- amb un mobiliari senzill;
- amb un material apropiat, abundant i econòmic, millor encara si és preparat per l'escola mateixa amb la col·laboració de l'alumnat.



Grup escolar Cervantes. Sueca.

L'espai escolar: els edificis

Escoles graduades :

- edificis propis que responen a pressupostos higienistas
- distribuïts en seccions
- amb espais complementaris: biblioteca, menjador, despatxos...



Grup escolar Cervantes. València.



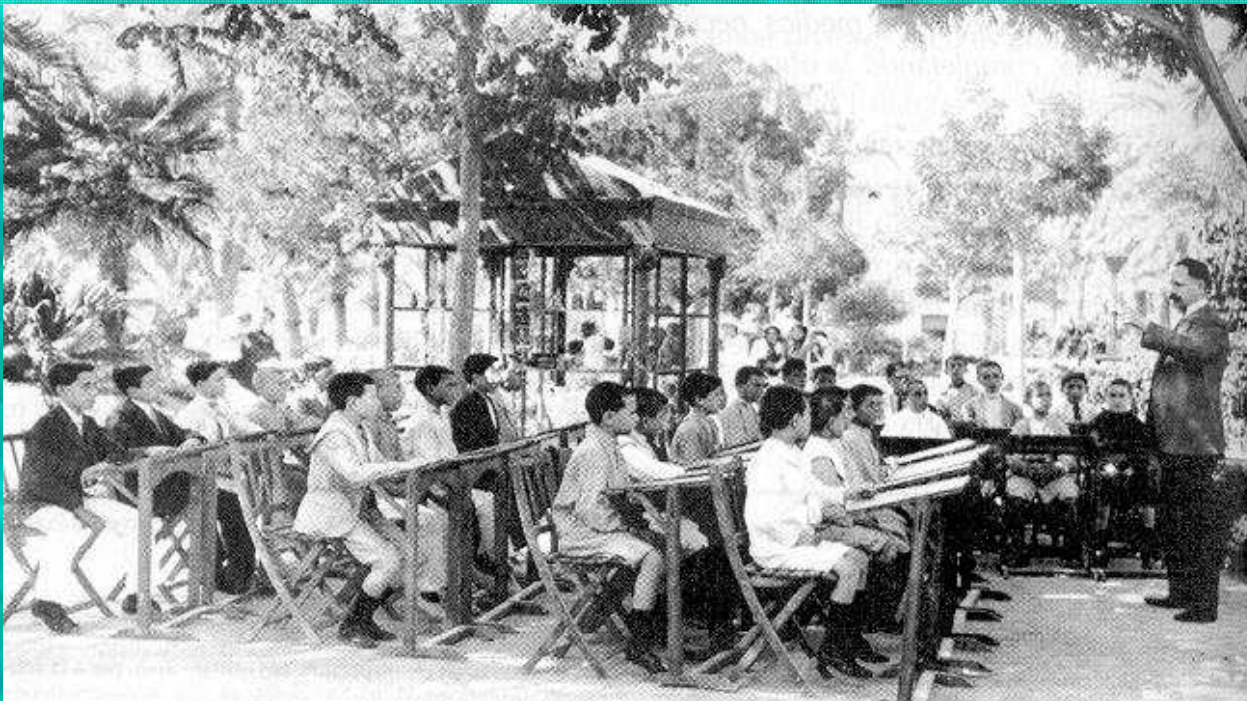
Grup escolar Balmes. València.



Grup escolar. Cocentaina.

L'espai escolar: escoles a l'aire lliure i parcs-escola

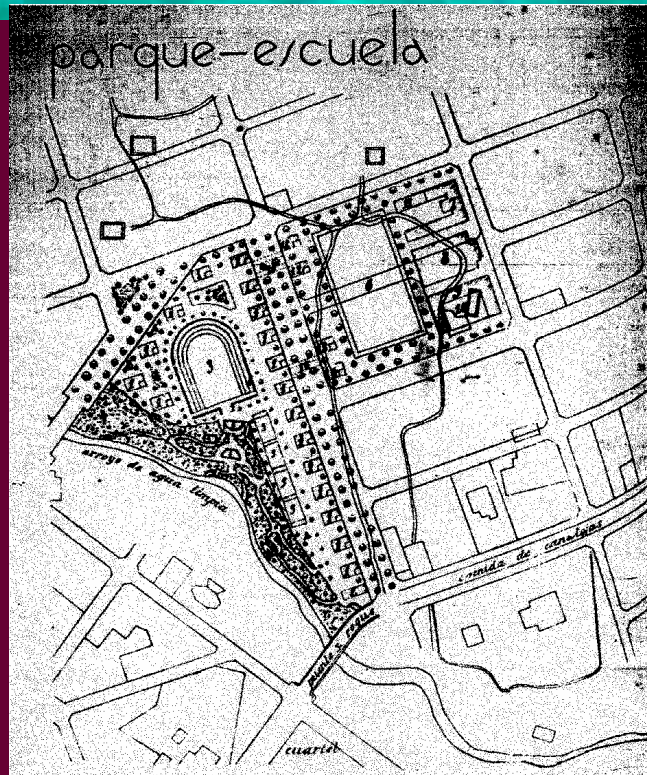
Aprofiten escoles situades al costat d'una zona verda per a obrir un model educatiu que intenta ser actiu, atractiu, saludable i obert al medi; combinen el joc amb la investigació i l'activitat infantil.



Escola-jardí
Rafael Altamira.
Alacant.
Mestre Ricardo
Vilar Negre.

L'espai escolar: escoles a l'aire lliure i parcs-escola

Proposta de parc escola. Alcoi.



Parc-escola Carrasquer. Sueca.



Consideren la naturalesa i la vida escolar a l'aire lliure un mitjà de salut i una font de coneixements i recursos didàctics.

L'espai escolar: els edificis

- IIa República:

- Pla Nacional de construccions escolars: construcció de 20.000 a 30.000 escoles en 8 anys.
- Construcció per l'ajuntament i per l'Estat.
- Augment de subvencions als ajuntaments.
- Introducció dels pressupostos del Moviment Racionalista en arquitectura.



Escoles Graduates Joaquín Costa.
Ontinyent.



Escoles Graduates Joaquín Costa. Gandia.

L'espai escolar: el debat arquitectònic en la 19a República



Escola Atilio Bruschetti. Xàtiva.



Grup escolar Ignaci Iglesias. Girona.

- Iniciat per Luis Bello i el grup del GATEPAC.
- Es critiquen els projectes de la Junta per cars i anacrònics.
- Proposaven dissenys funcionals, amb materials barats i adaptats a les necessitats pedagògiques.

L'espai escolar: els edificis



Grup Escolar
Santísimo
Cristo. Gata de
Gorgos.

- Durant el franquisme, torna l'estil regionalista que havia predominat en l'època primorriverista.
- De manera simultània, la penúria econòmica redueix la inversió en materials i espais complementaris. En nombroses ocasions, els espais projectats com a biblioteques, aules de manualitats... es reconverteixen en aules.

L'espai escolar: els edificis



Grup escolar
Rosario Moreno.
Terrateig.



Grup escolar Verge
del Remei.
Castelló de Rugat.

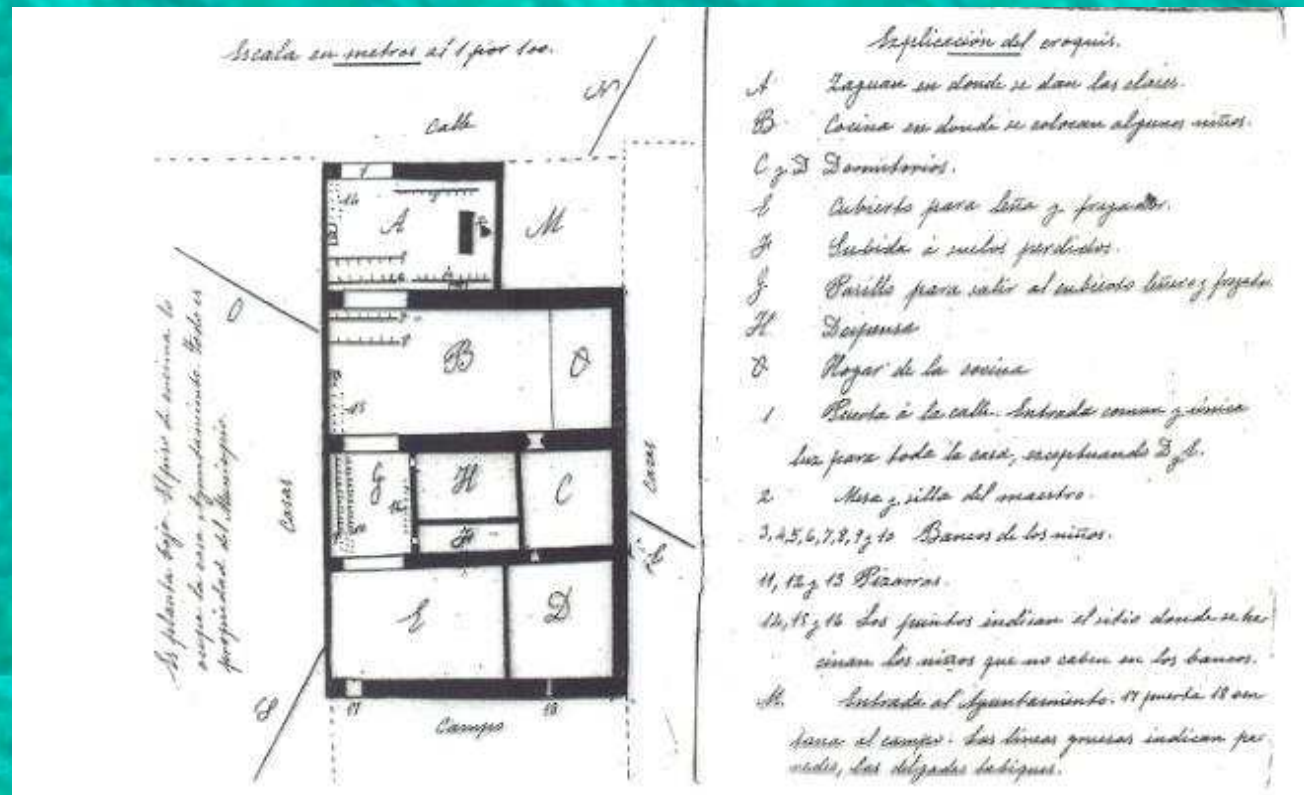


Grup escolar Francisco Franco. Llutxent.

L'espai escolar

- L'ordenació de l'espai dins de l'edifici escolar i en cada aula segueix criteris:
 - d'organització educativa i
 - de mètode d'ensenyament.
- Aquests criteris afectaran la distribució de l'espai en l'aula i la disposició de persones i objectes.

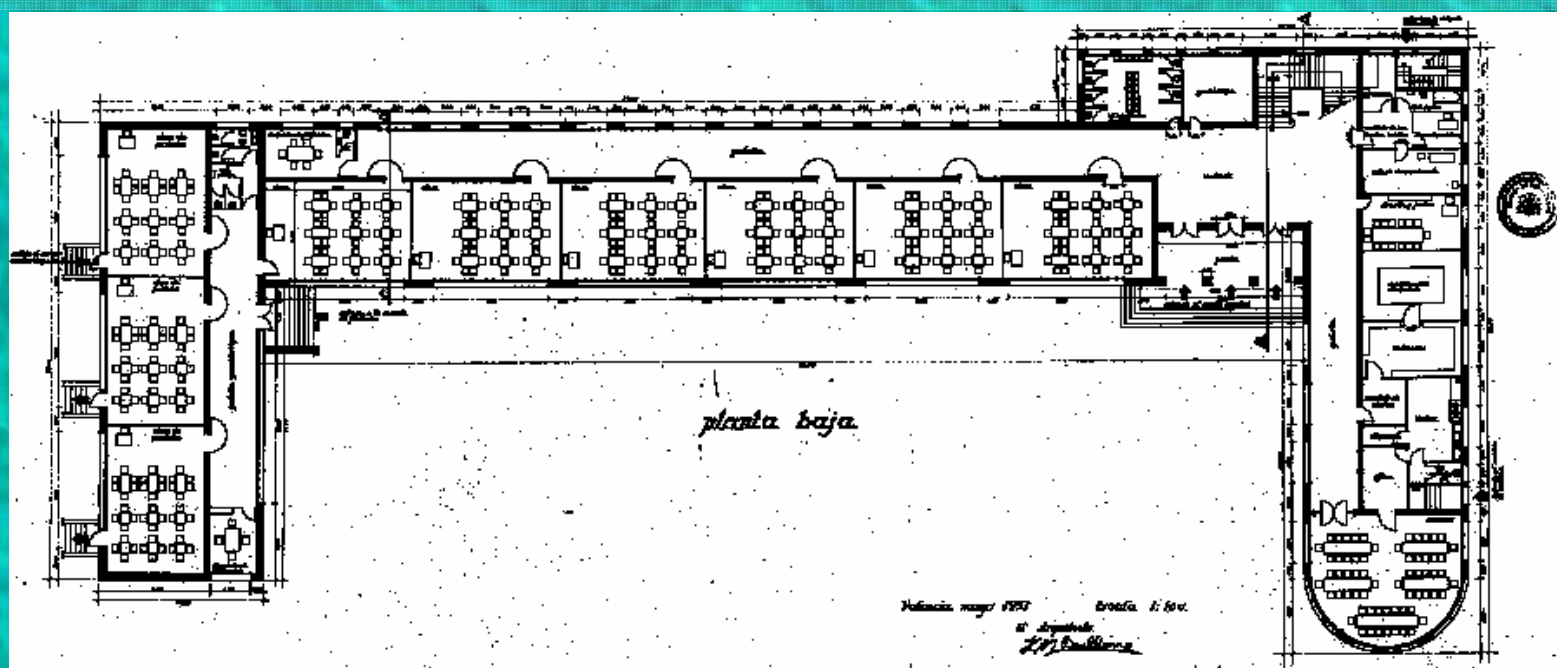
L'espai escolar: distribució dins de l'edifici



Durant el segle XIX i bona part del XX, els criteris predominants foren de caràcter econòmic: la manca de recursos obligà a distribucions espacials antipedagògiques que repercutien en la manca d'assistència i aprenentatge de l'alumnat.

L'espai escolar: distribució dins de l'edifici

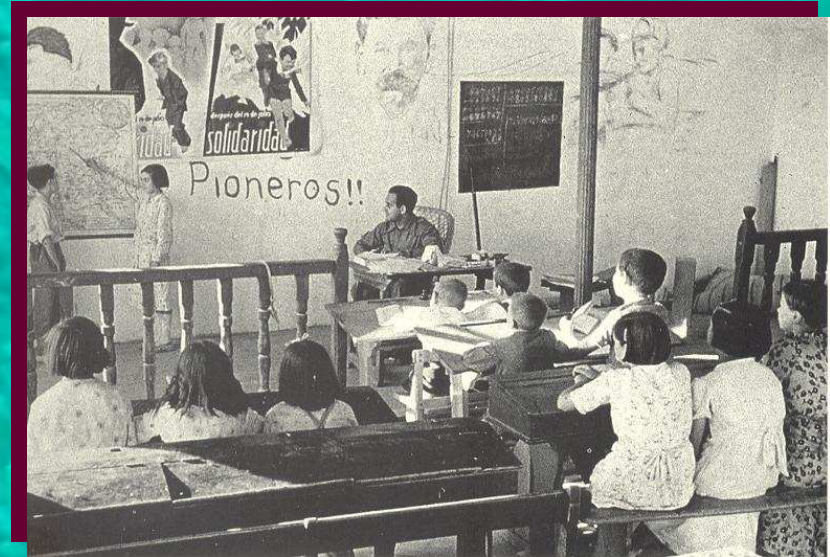
La IIa República va posar especial cura en una distribució dels espais que responguera a necessitats pedagògiques, higièniques i socials. Els edificis projectats reservaven espais per a cantines, biblioteques, terrasses, infermeria...



Projecte per a escoles graduades. Oliva. 1937.

L'espai escolar: les aules

- Ordenació de l'espai segons criteris d'organització educativa.
- La variable gènere: segregació de sexes, escola mixta i coeducació.



L'espai escolar: l'aula



Escola de xiquetes. Madrid. 1900.

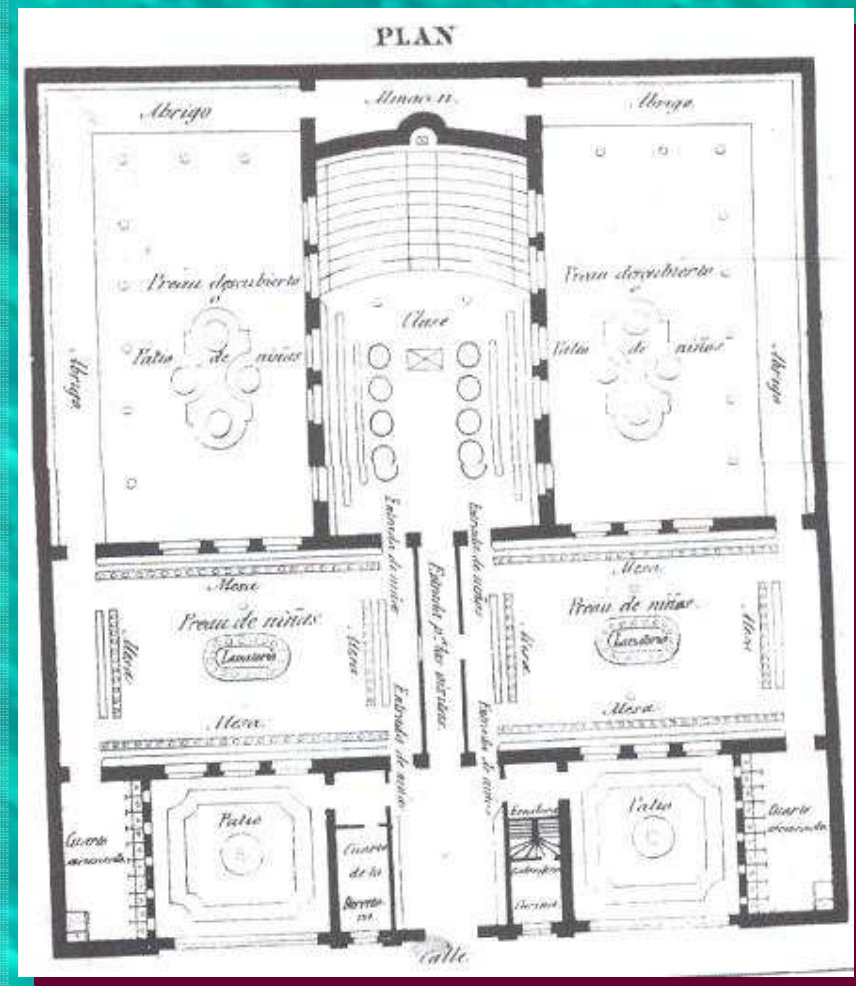


Escola de xiquets. Aielo de Malferit. Anys 40.

- Ordenació de l'espai segons criteris metodològics.
- En la pedagogia tradicional, el control per part del mestre és facilitat per una distribució de l'espai que no permet la mobilitat de l'alumnat i el distribueix mirant de cara al professor, que, des de la tarima, pot exercir la seua tasca vigilant.

L'espai escolar: les aules

- Ordenació de l'espai segons criteris metodològics.
- Proposta d'organització espacial per aula maternal segons Pablo Montesino:
 - espai per a ensenyament mutu (bancs disposats en un o dos rengles paral·lels) i
 - espai per a l'ensenyament simultani (grades al fons).



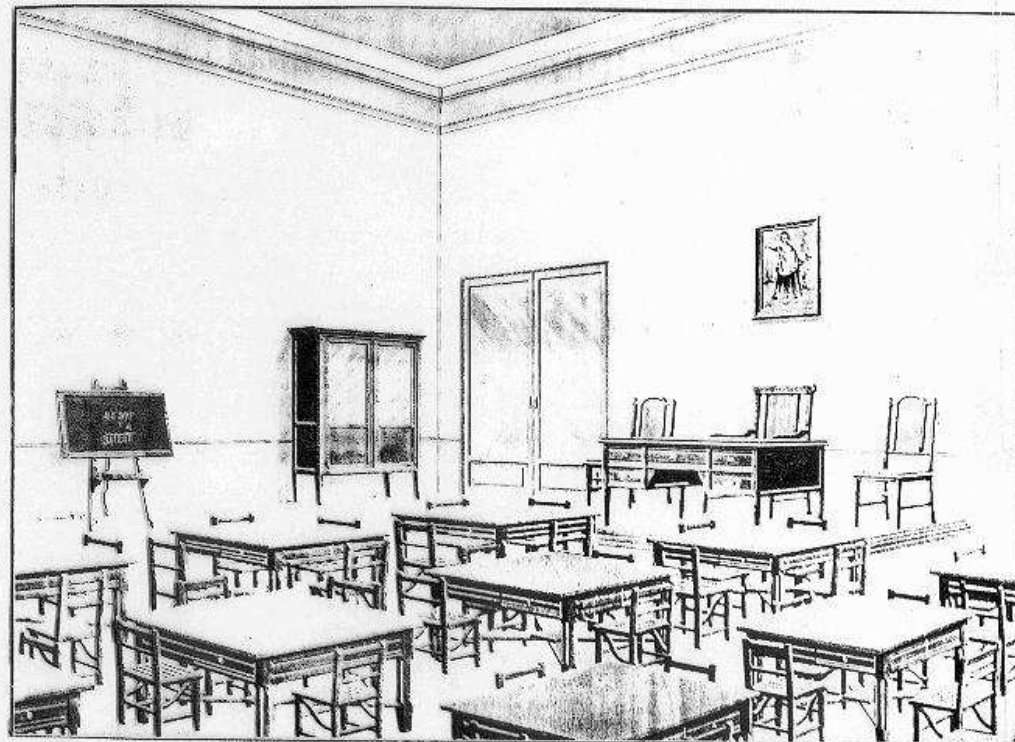
L'espai escolar: l'aula

Ordenació de l'espai segons criteris metodològics:

- L'escola activa, que facilita el treball en grup i cooperatiu requereix

mobiliari que
permeta una
distribució
flexible segons
les tasques
que s'hi han de
desenvolupar.

Fábrica de Mobiliario Escolar : FEDERICO GINER : Tabernes de Valldigna (Valencia)



Escuela instalada con juegos escolares de cuatro plazas

L'espai escolar: l'aula



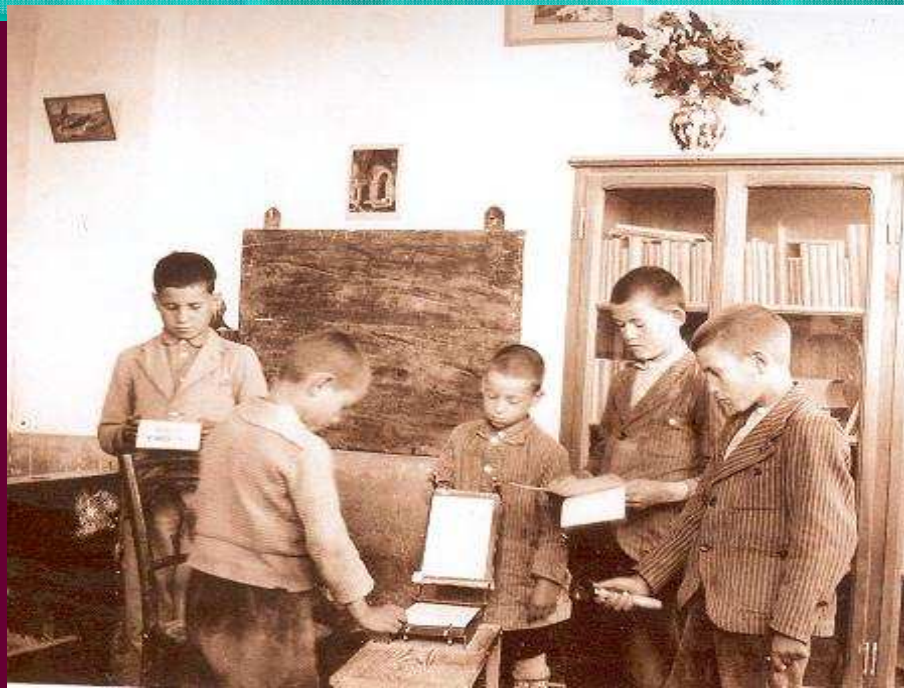
Barcelona. Anys 20.

Ordenació de
l'espai segons
criteris
metodològics:

- L'escola activa permet una distribució flexible de l'espai.
- Distribució flexible de l'espai en una aula Montessori.

L'espai escolar: l'aula

- Ordenació de l'espai segons criteris metodològics:
L'escola activa permet una distribució flexible de l'espai.
- Distribució flexible de l'espai
en aules freinetistes.



L'espai escolar: l'aula

Distribució flexible de l'espai en aules de metodologia activa, fet que crea un clima de confiança i igualtat.

